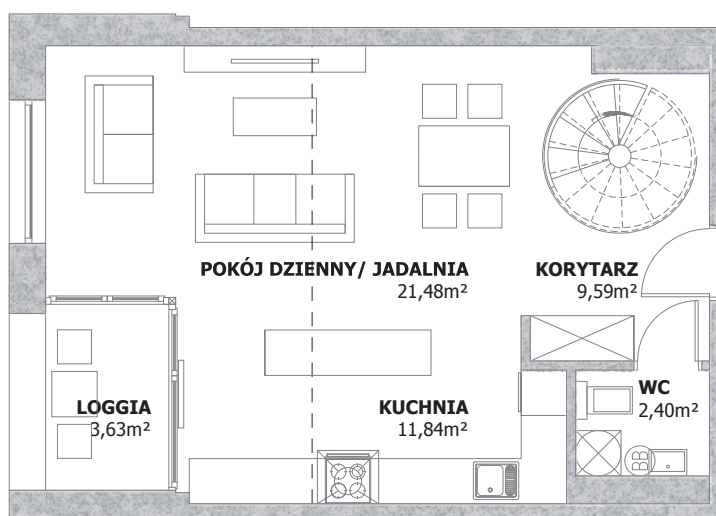
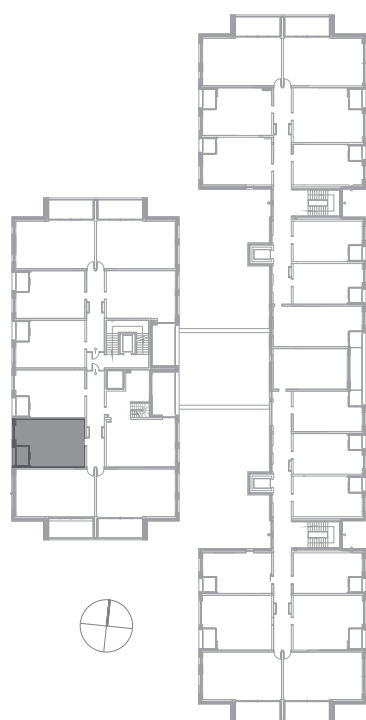
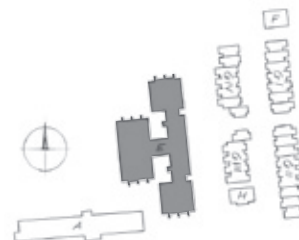
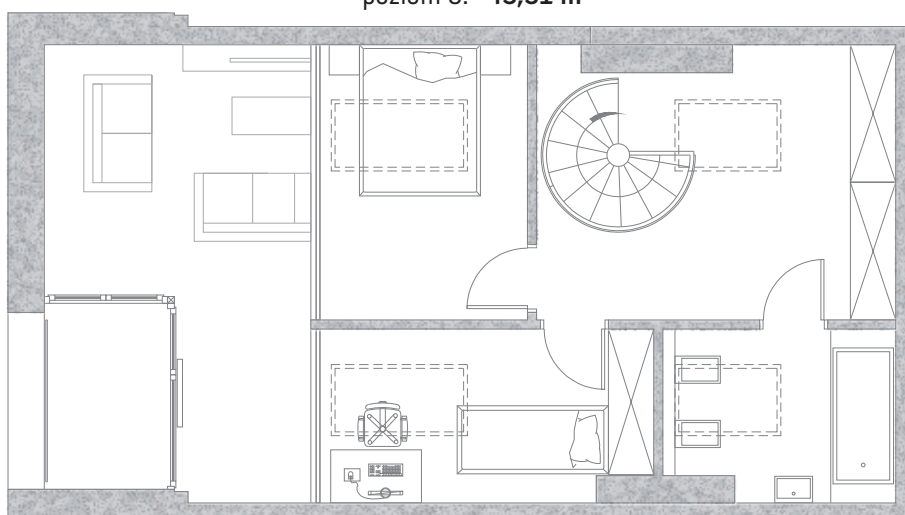


budynek: E
kondygnacja: II piętro
możliwa liczba pokoi: 3
powierzchnia całego mieszkania: **86,44 m²**
powierzchnia użytkowa: **45,31 m²**
powierzchnia antresoli: **41,13 m²**
loggia: **3,63 m²**



poziom 0: **45,31 m²**



poziom 1: **41,13 m²**
(proponowana aranżacja)

Podana na karcie powierzchnia pomieszczeń jest powierzchnią projektową i może się nieznacznie różnić od powierzchni w wybudowanym budynku. Umebłowanie oraz zagospodarowanie terenu jest tylko wizualizacją i nie stanowi oferty handlowej - ma jedynie charakter poglądowy, przybliżający wielkość mieszkania.